



学校だより第7号
平成27年10月1日(木)

伊丹市立桜台小学校
〒664-0023
伊丹市中野西4丁目100番地
072-781-2465

伊丹市立桜台小学校ホームページ http://www.s_sakura.itami.ed.jp/



◆ 家庭での学習習慣等について ◆

今年の4月21日に6年生を対象に実施された平成27年度全国学力・学習状況調査では、国語、算数、理科の学力調査だけでなく、学習の基盤となる活動・習慣、学習に対する関心・意欲・態度、規範意識・自尊感情等の質問紙調査が行われました。

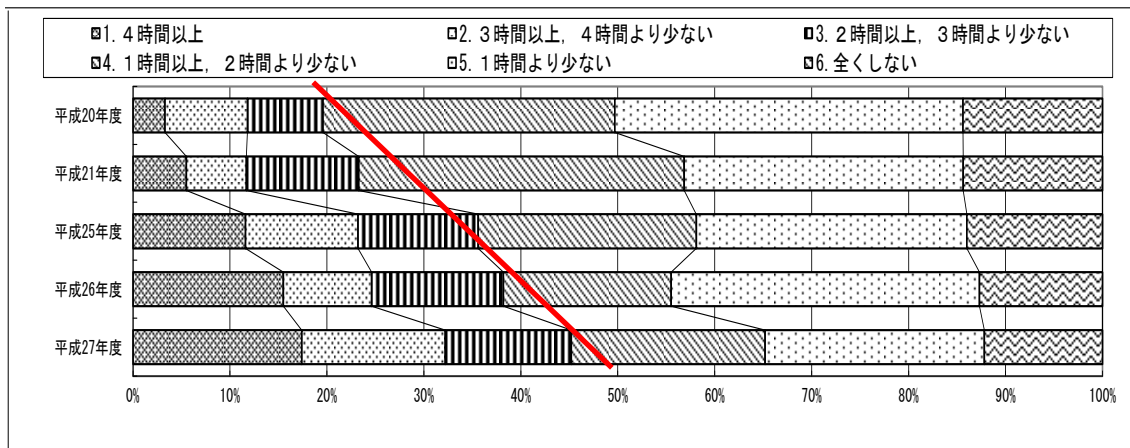
下のグラフは、その中で、特に本校の課題である項目について、これまでの調査結果と比較した経年変化を表しています。

学力向上には、学校と家庭が連携して取り組むことが重要です。ご家庭での基本的な生活習慣、学習習慣の見直しの機会としていただけると幸いです。

1 家庭での学習習慣等に関する経年変化

【家庭でゲームをする時間】

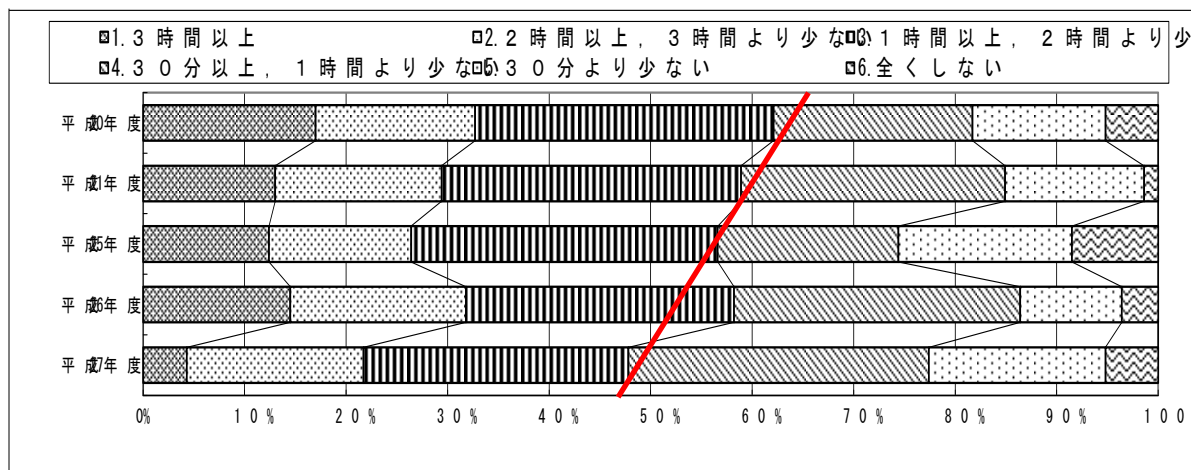
質問番号	質問事項									
(11)	普段(月～金曜日)、1日当たりどれくらいの時間、テレビゲーム(コンピュータゲーム、携帯式のゲーム、携帯電話やスマートフォンを使ったゲームも含む)をしますか									
選択肢	1	2	3	4	5	6	7	8	その他	無回答
平成20年度	3.3	8.5	7.8	30.1	35.9	14.4			0.0	0.0
平成21年度	5.5	6.2	11.6	33.6	28.8	14.4			0.0	0.0
平成25年度	11.6	11.6	12.4	22.5	27.9	14.0			0.0	0.0
平成26年度	15.5	9.1	13.6	17.3	31.8	12.7			0.0	0.0
平成27年度	17.4	14.8	13.0	20.0	22.6	12.2			0.0	0.0



※ 普段、家で2時間以上ゲームをする児童の割合は、平成20年度は、19.6%でしたが、平成27年度は、45.2%です。

【家庭で学習する時間】

質問番号	質問事項									
(13)	学校の授業時間以外に、普段（月～金曜日）、1日当たりどれくらいの時間、勉強をしますか（学習塾で勉強している時間や家庭教師に教わっている時間も含む）									
選択肢	1	2	3	4	5	6	7	8	その他	無回答
平成20年度	17.0	15.7	29.4	19.6	13.1	5.2			0.0	0.0
平成21年度	13.0	16.4	29.5	26.0	13.7	1.4			0.0	0.0
平成25年度	12.4	14.0	30.2	17.8	17.1	8.5			0.0	0.0
平成26年度	14.5	17.3	26.4	28.2	10.0	3.6			0.0	0.0
平成27年度	4.3	17.4	26.1	29.6	17.4	5.2			0.0	0.0



※ 普段、家で1時間以上学習する児童の割合は、平成20年度は、61.7%でしたが、平成27年度は、47.8%です。

2 家庭での学習習慣等の見直し

全国学力・学習状況調査は、平成22年度と平成24年度は抽出による調査（桜台小は対象外）で、平成23年度は、東日本大震災の関係で中止でした。したがって、単純に平成21年度と平成24年度を結ぶことには無理があるかもしれません。

また、【家庭でゲームをする時間】と【家庭で学習する時間】の2項目だけで、家庭における習慣等を全て推し測ることは難しいですが、桜台小学校の子どもたちが、家に帰ってから、ゲーム等に多くの時間を費やすようになってきており、逆に、家庭での学習時間が短くなってきていることは明らかです。

そこで、今後は、PTA家庭教育向上委員会において、生活習慣、学習習慣等について改善策を検討するとともに、子どもたちが、1週間の起床時間、就寝時間、朝食摂取、ゲームや携帯スマホに要する時間、学習に要する時間等について記録し、家庭での習慣等を見直し、「生活振り返り週間」等を実施していきたいと考えておりますので、どうぞご協力をお願いいたします。

