

# 『メダカのたんじょう』自学プリント No.1

5月 日( ) 5年 組( )

教科書P32を調べましょう。

メダカの飼い方について、( )に合う言葉をかこう。

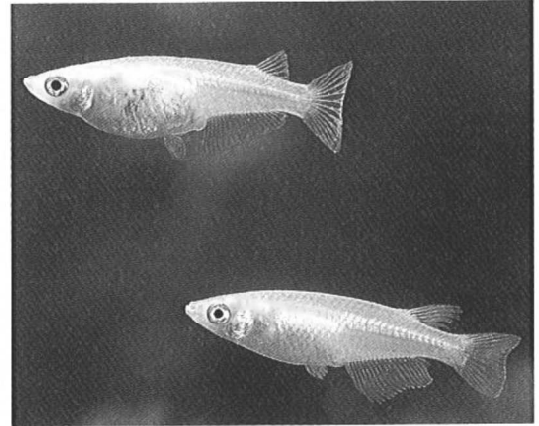
① よくあらった小石やすなをしき、水草も植える。( )は水草につく。

② 水そうは、日光が直接( ), 明るい場所に置く。

③ めすとおすをまぜて飼う。

④ えさは、毎日( )回、食べ残しが無いぐらいの量をあたえる。

⑤ 水がよごれたときは、半分ぐらいの水をとり出して( )の水と入れかえる。



ヒメダカ

水そうの中のようすを色えんぴつでかこう。